

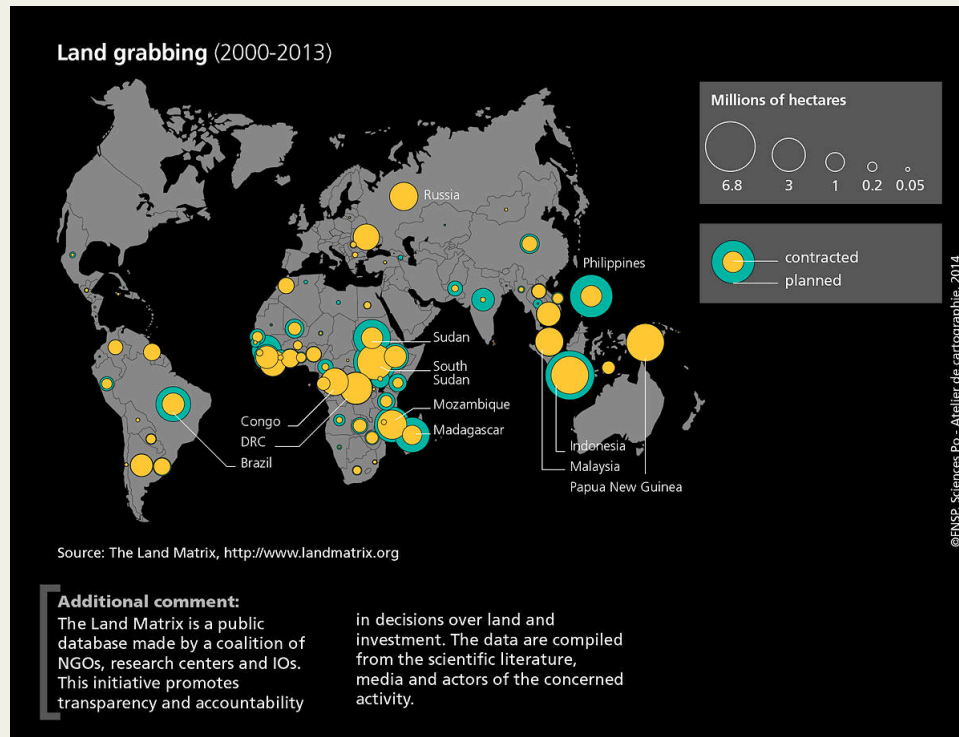
Les « paradoxes » de la mondialisation :
une seule Terre, des mondes
(Partie 3)

Laurent Carroué

APHG / Académie de Strasbourg

11 janvier 2018

**V. Développement, finitude du monde et durabilité :
un enjeu de civilisation en débat**



©FNSP. Sciences Po - Atelier de cartographie, 2014

Enjeux d'un **nouveau contrat économique** articulant soutenabilité et durabilité.

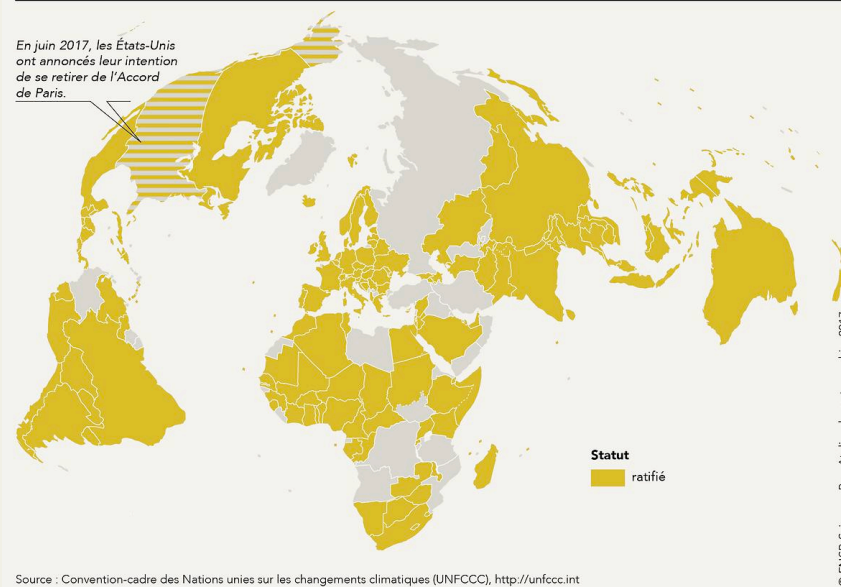
La **finitude du monde** : modes de croissance extensifs et dilatation des espaces de conquêtes comme processus géohistorique millénaire. Fin des fronts pionniers terrestres et montée des enjeux maritimes (gaz de schiste, énergie off shore ...).

Des **dynamiques systémiques** : globalisation et changement global comme processus d'interaction posant la question de la réversibilité ou non des équilibres (réchauffement, ressources non renouvelables, déforestation, désertification...).

De la **durabilité** des modes de développement : modèles intenables à moyen terme.

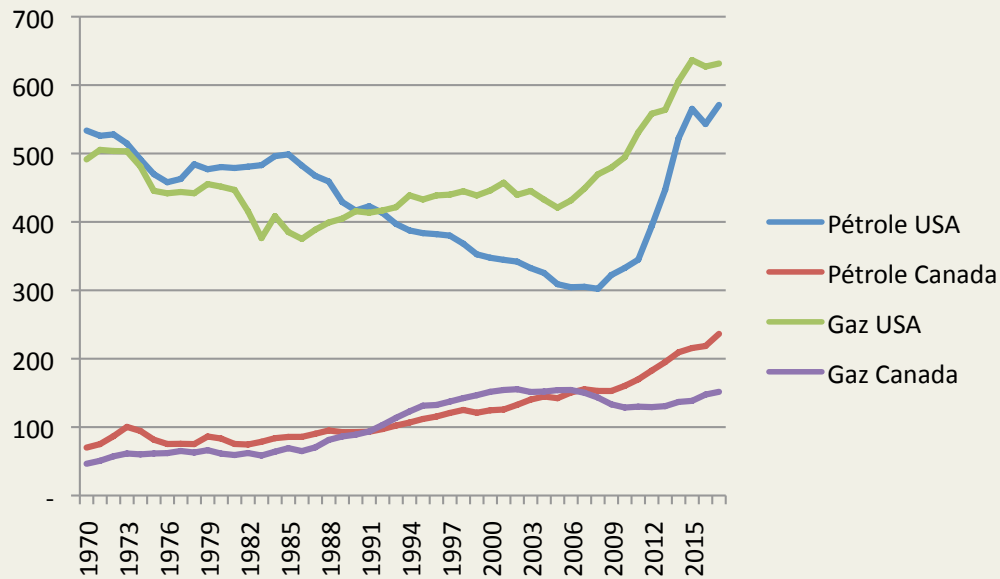
De la **pertinence** du développement durable : articuler environnement, économies, sociétés, territoires et citoyenneté (donc démocratie).

Accord de Paris : état des ratifications au 20 novembre 2017

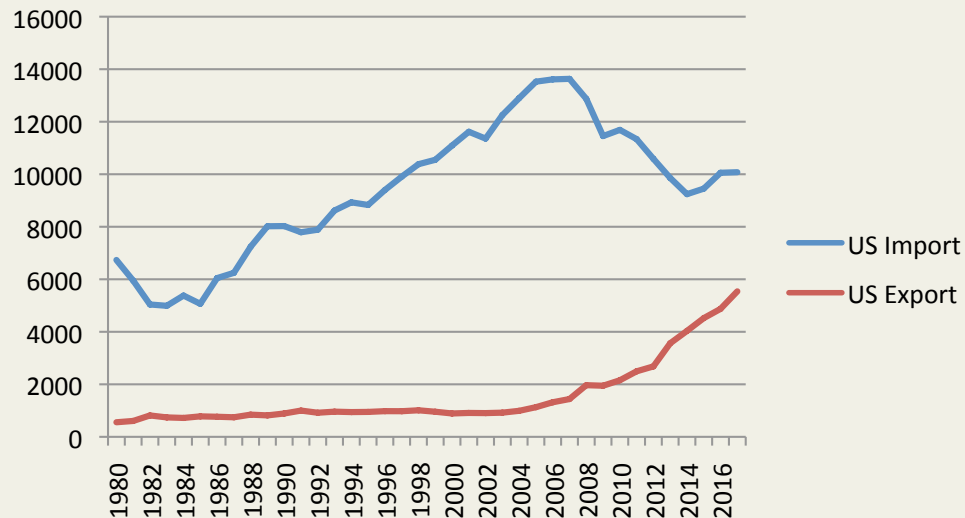


©FNSP. Sciences Po - Atelier de cartographie, 2017

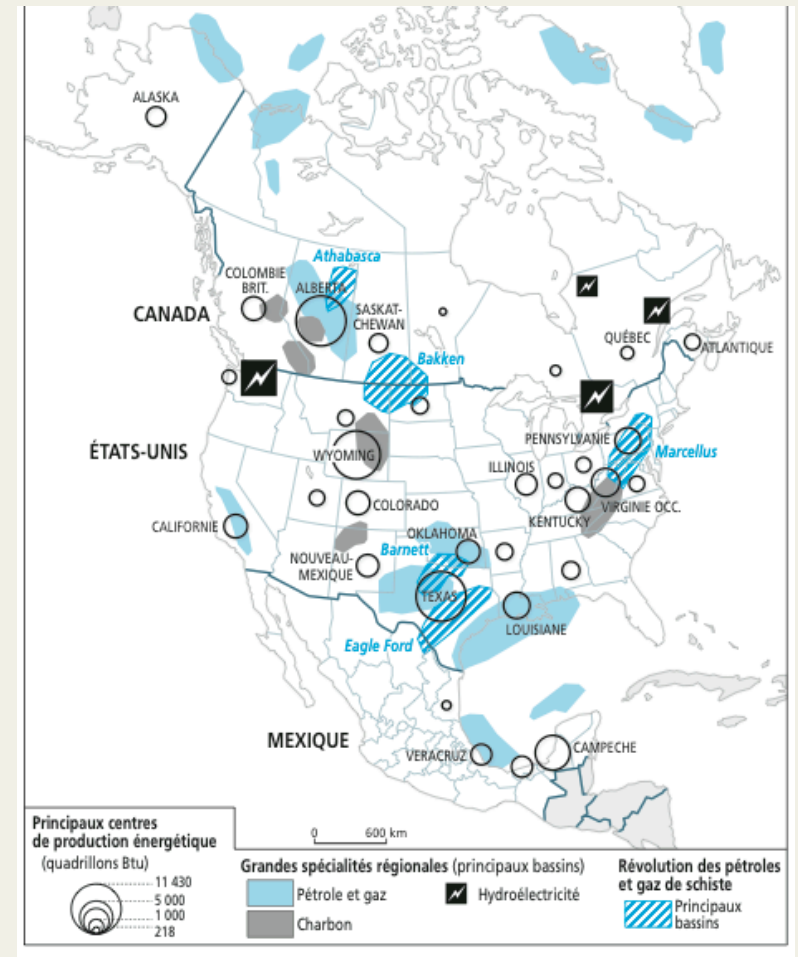
Effets des gaz et pétroles de schistes (millions TEP)

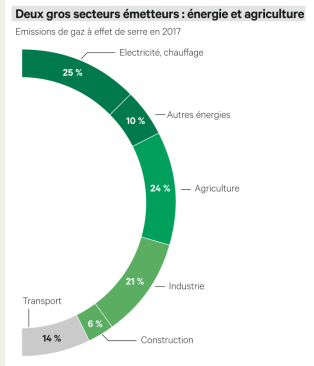
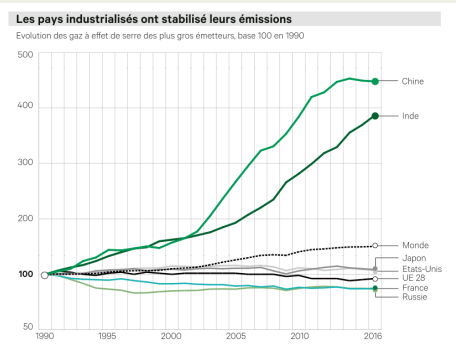


Etats-Unis : pétrole (1 000 bar/j)



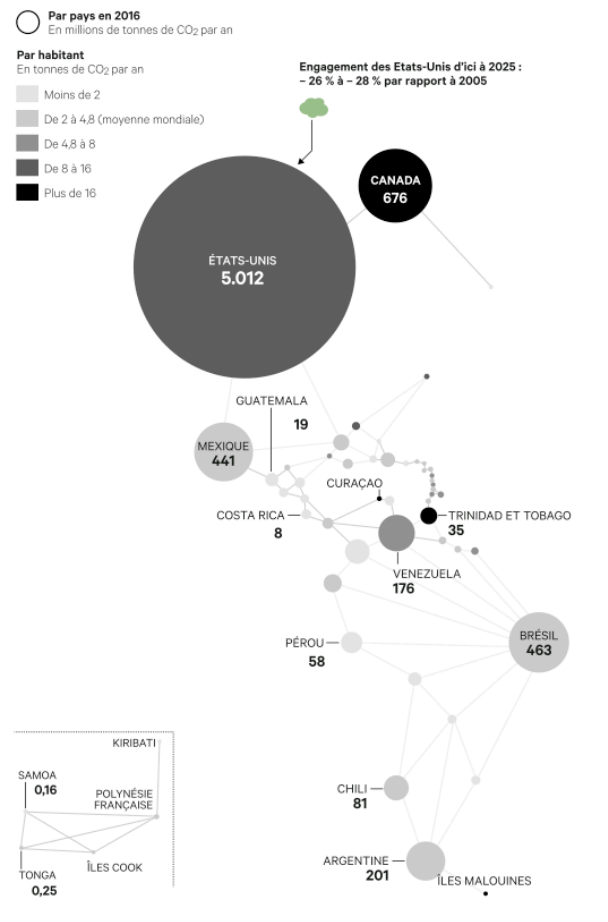
Amérique du Nord : pétrole et gaz de schistes, la valorisation extensive des marges et des hinterlands (Carte : L. Carroué : l'Amérique du Nord, Bréal)





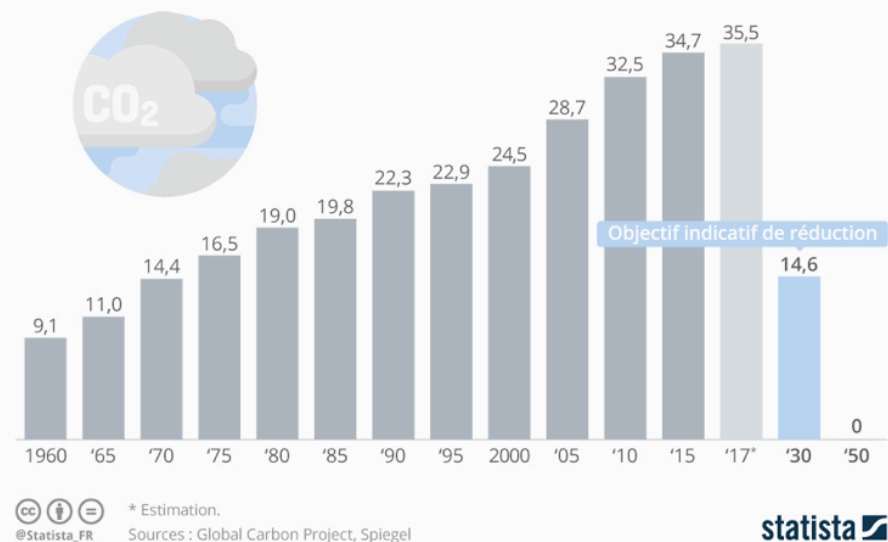
Les émissions de gaz à effet de serre

Emissions de CO₂ : les petits pays riches, plus gros



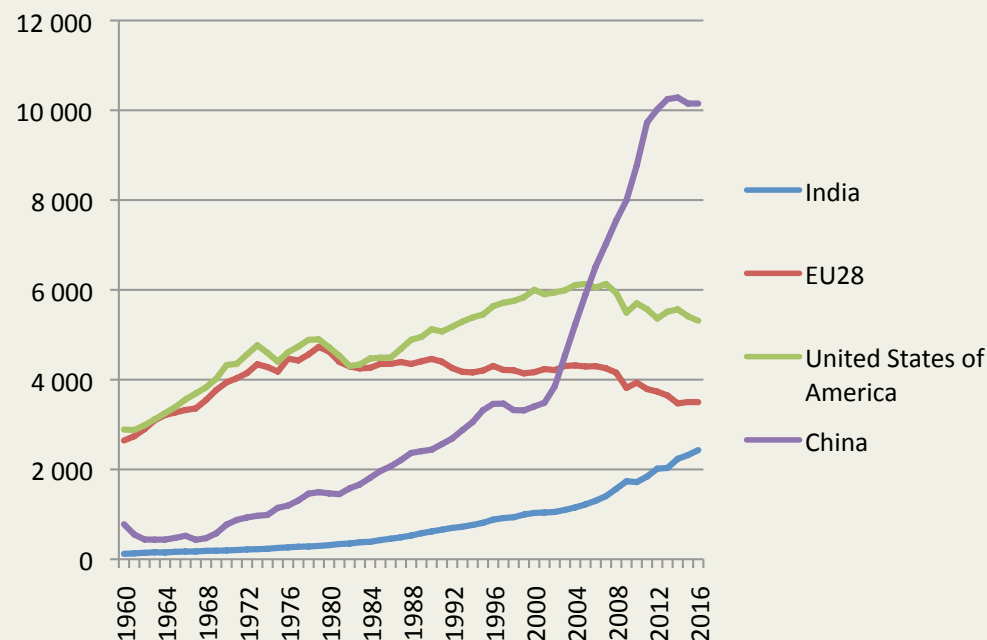
Le monde doit viser zéro émission de CO₂

Émissions mondiales des CO₂ jusqu'en 2016 et objectif de réduction du GIEC (en Mds de tonnes)

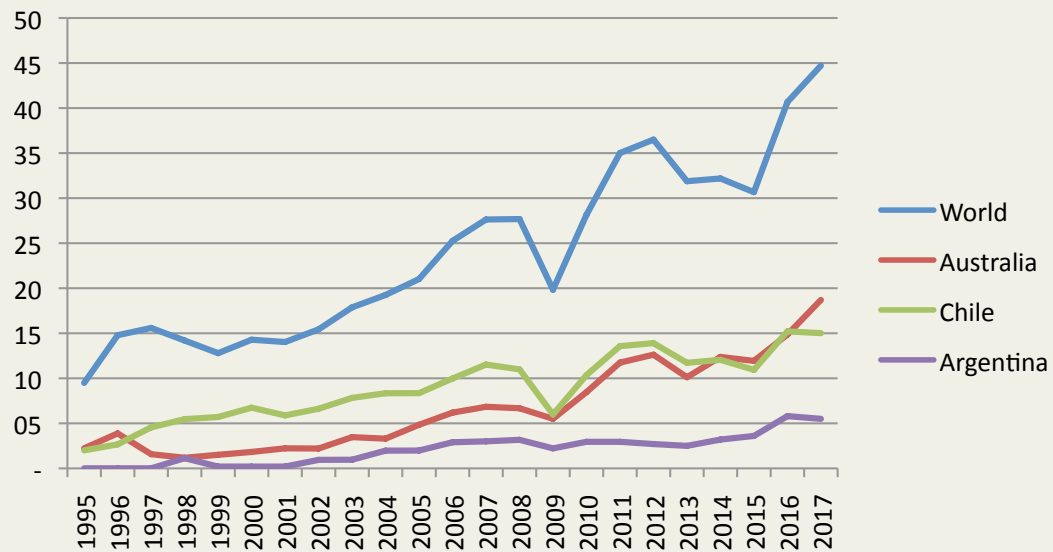


Les émissions de gaz à effet de serre : une longue évolution historique

Emissions de CO₂ (Mt)



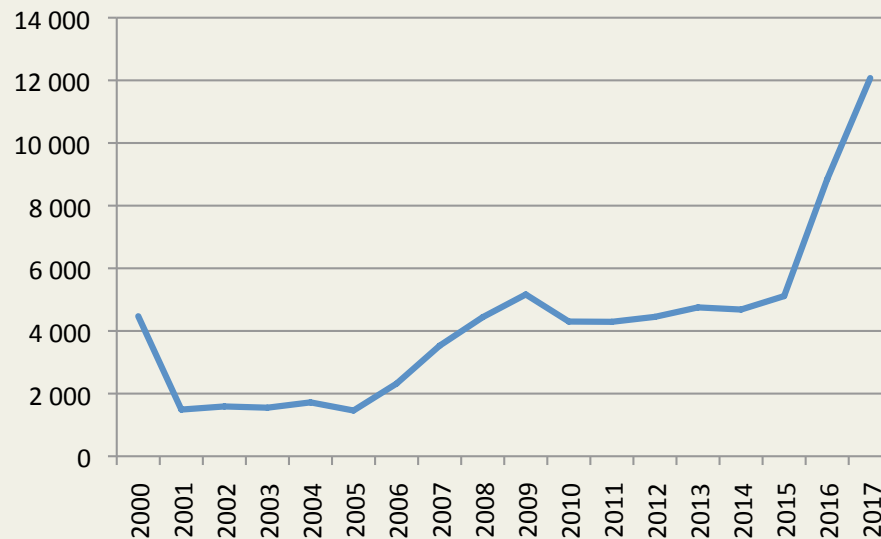
Production de lithium (1 000 t.)



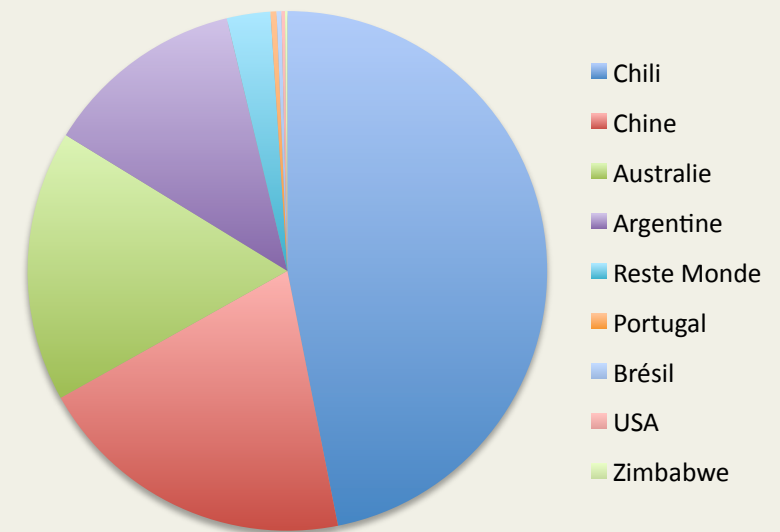
La notion de ressource(s) :

l'exemple du lithium
et de la voiture électrique

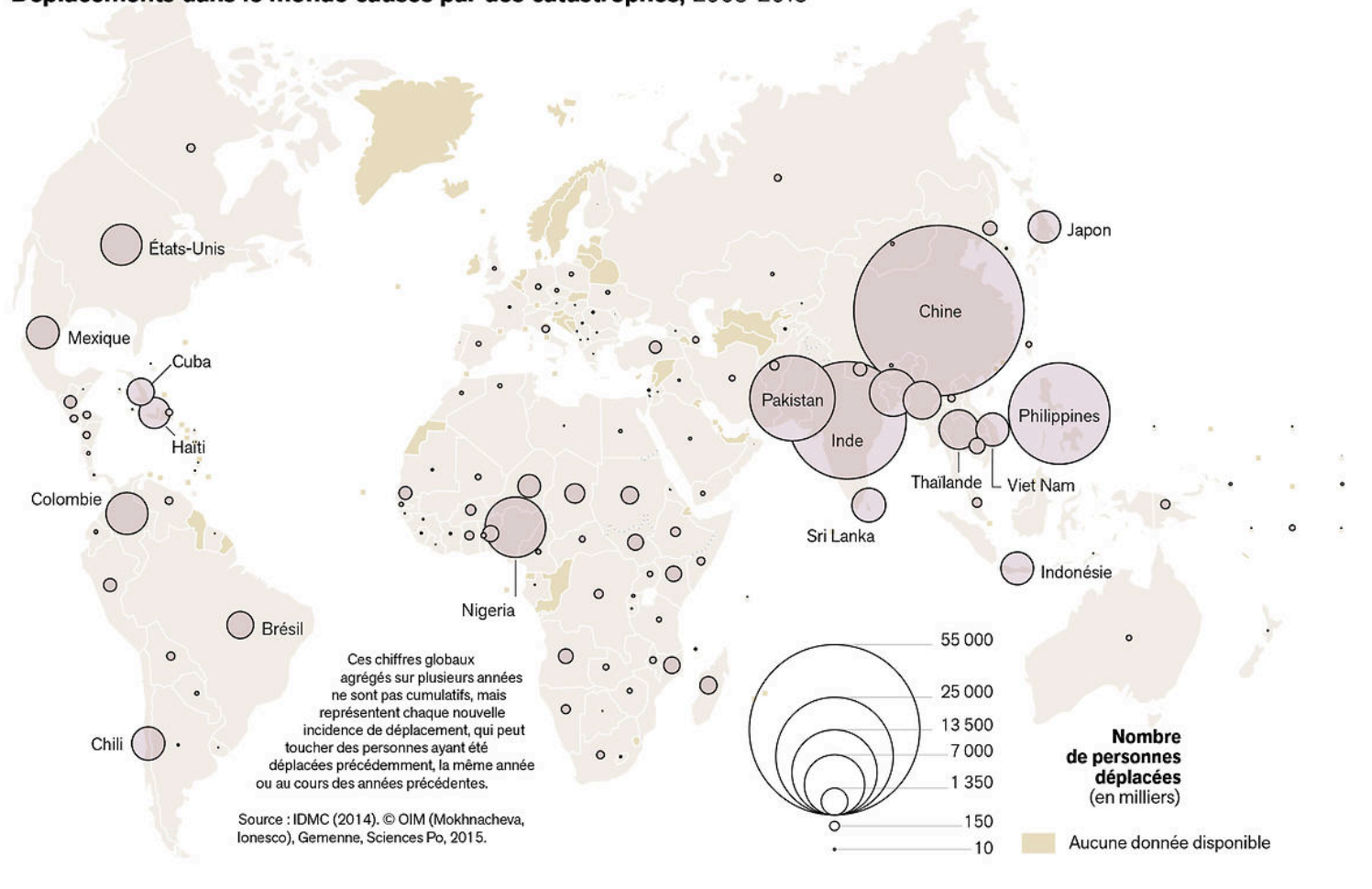
Lithium (US \$/tonne)



Réserves de lithium : nouvel oligopole

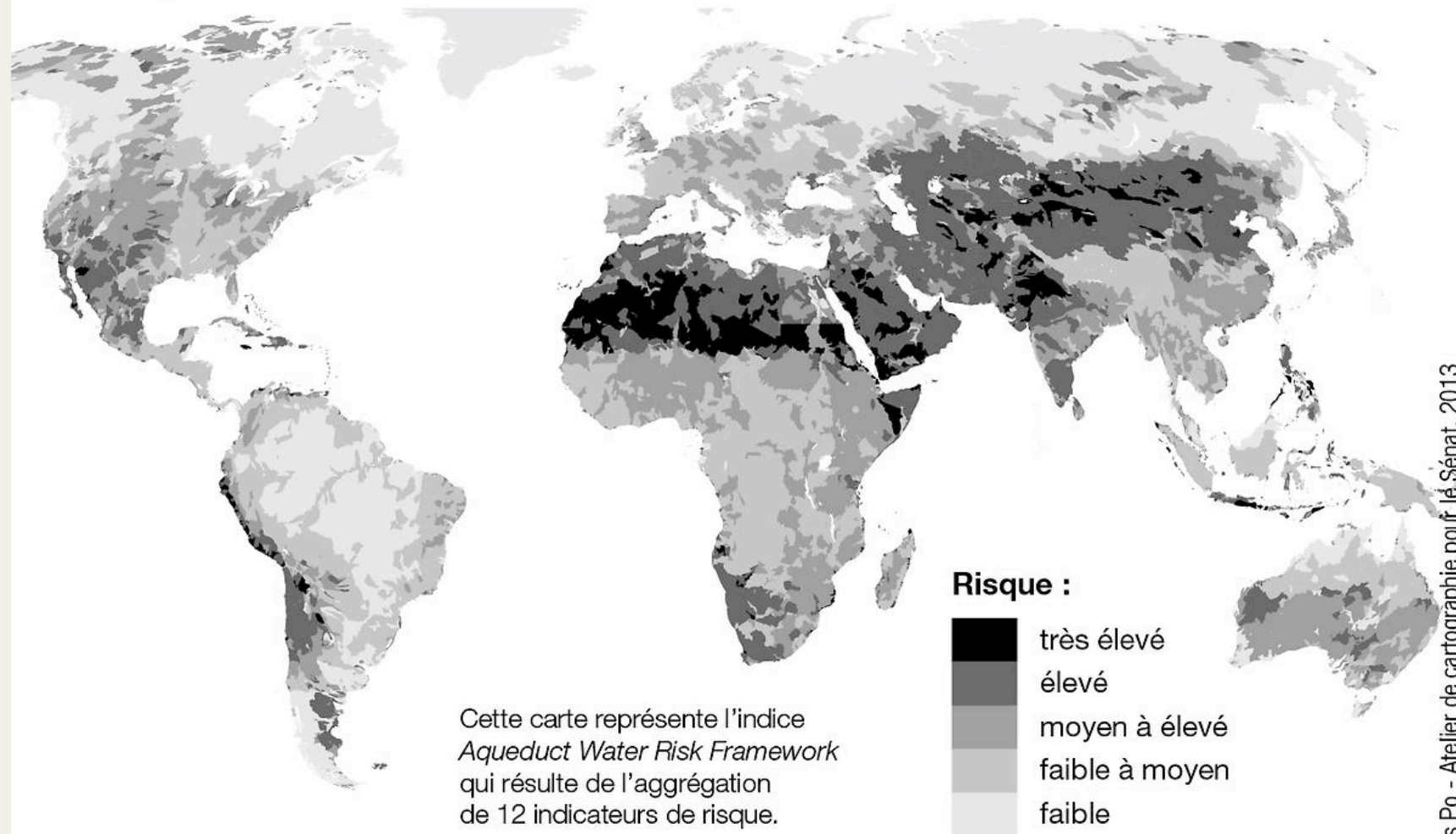


Déplacements dans le monde causés par des catastrophes, 2008-2013



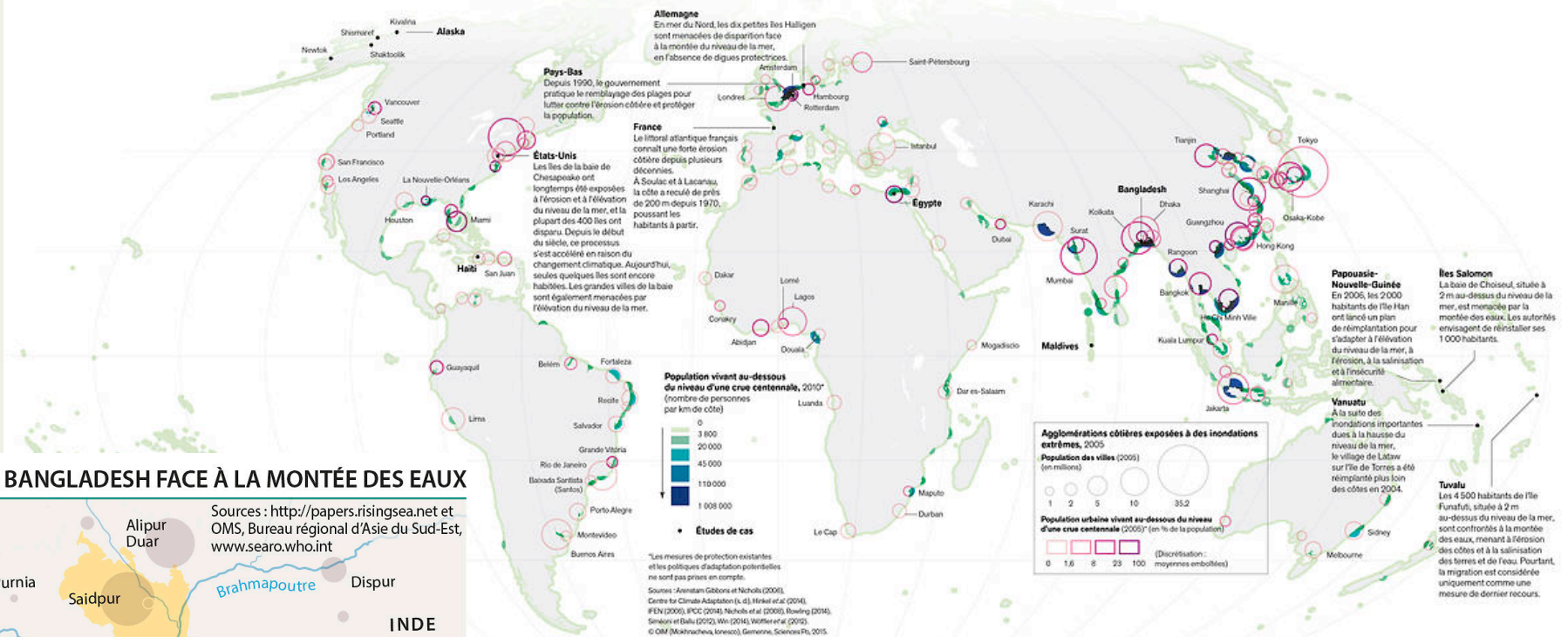
UNE VICTIME COLLATÉRALE DU RÉCHAUFFEMENT CLIMATIQUE ?

Risque global relatif à l'eau, 2013



Source : World Resources Institute, *Aqueduct Water Risk Atlas Global Maps*, version 2.0, <http://aqueduct.wri.org>

Montée des océans et risques côtiers



LE BANGLADESH FACE À LA MONTÉE DES EAUX



Grands débats de civilisation :

Promotion d'un nouvel ordre mondial :

- géographiquement plus juste et équilibré,
- Economiquement plus efficace,
- Socialement plus solidaire,
- Environnementalement plus durable.

Trois grands axes :

Un *nouveau **contrat social** articulant croissance et développement.*

Un *nouveau **contrat économique** articulant soutenabilité et durabilité.*

Un *nouveau **contrat politique** articulant démocratie et respects des droits civils, politiques, économiques, sociaux et culturels, tout en répondant aux besoins fondamentaux*

https://geoimage.cnes.fr/fr

Géoimage ScoopRennes Géoconfluences Pleiade Wikipédia Portail HG Google Google Scholar Informations (196) Divers Yahoo! Apple

Géoimage

cnes
CENTRE NATIONAL D'ÉTUDES SPATIALES

GEOIMAGE

Des images satellites pour les enseignants et les étudiants, en particulier en histoire et géographie.

SOMMAIRE
Image à la Une
Qu'est-ce que le site GeoImage ?
Comment utiliser le site GeoImage du CNES ?
Le projet Terr'Image
Equipe projet

Dossiers Thématiques Concours Territoires en résonance Images à La Une

cnes
CENTRE NATIONAL D'ÉTUDES SPATIALES

Accueil > Les thématiques

LES THÉMATIQUES

Un accès aux ressources GeoImage par thématiques...

SOMMAIRE
Mer, îles et littoraux
Villes et croissance urbaine dans le monde
Montagnes et hautes terres
Mondes ruraux et campagnes
Systèmes productifs
Déserts et faibles densités
Géopolitique - Géostratégie

http://geoconfluences.ens-lyon.fr/

Géoimage ScoopRennes Géoconfluences Pleiade Wikipédia Portail HG Google Google Scholar Informations (26716) Divers Yahoo! Apple

Géoconfluences

éducol
ENS DE LYON

Ressources de géographie pour les enseignants

Recherche Recherche

Informations scientifiques Ressources Glossaire Actualités À propos

Dossiers scientifiques

Des centaines de ressources réparties dans des **dossiers thématiques** et des **dossiers régionaux**.

Les relations nature-sociétés face au changement global
Dossier thématique

La Chine, la modernisation encadrée d'un territoire global
Dossier régional

Dernières publications

Cueillir pour survivre, un exemple d'adaptation à la crise agricole et sociale dans la commune de Niaguis (Ziguinchor, Sénégal)

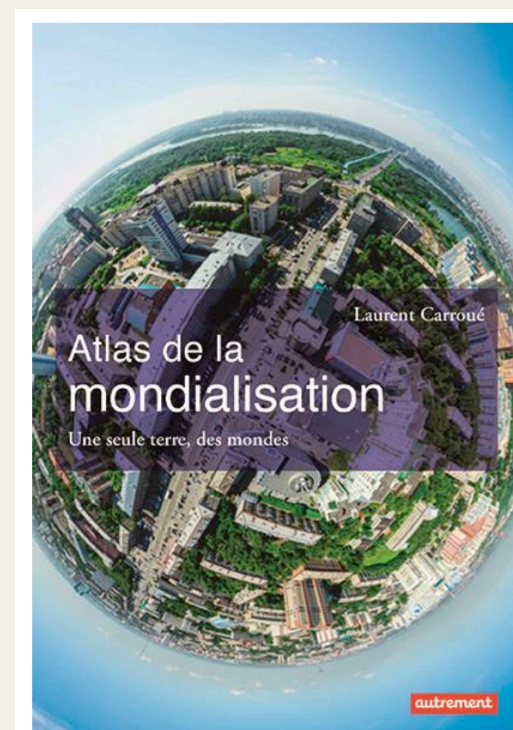
Notion à la une

Notion à la une : la ville durable
Avec la prise en compte croissante, à l'échelle mondiale, des principes du développement durable, l'échelle locale et le milieu urbain sont apparus comme particulièrement propices à sa mise en (...)

Actualités

Veille

- La démographie mondiale expliquée en vidéo par l'INED - 04/12/2018
- L'urbanisation du monde, un numéro de La Documentation photographique - 03/12/2018



Site Géoimage notices en ligne

- France
 - [Aquitaine - Agen : dynamiques urbaines d'une ville moyenne entre vallée de la Garonne et pays des Serres](#)
 - [Aquitaine - Le bassin d'Arcachon : un système littoral exceptionnel aux défis d'un aménagement et d'un développement durables](#)
 - [Aquitaine - Lacanau-océan, une station aquitaine entre aménagements, érosion littorale et développement durable](#)
 - [Aquitaine - Biarritz : les mutations d'une station balnéaire et touristique atlantique et basque](#)
 - [Auvergne Rhône-Alpes - Clermont-Ferrand : une métropole ambitieuse, entre atouts, renouveau et lacunes](#)
 - [Auvergne Rhône-Alpes - Le Puy-en-Velay : une ville de moyenne montagne entre enclavement et ouverture](#)
 - [Auvergne-Rhône-Alpes - Lyon : la métropolisation d'une ville-carrefour](#)
 - [Bourgogne-Franche-Comté - Autun : un petit pôle urbain de moyenne montagne au cœur des nouvelles relations villes-campagnes](#)
 - [Bourgogne-Franche-Comté - Chalon-sur-Saône : une ville moyenne industrielle en reconversion](#)
 - [Bourgogne - Les Côtes de Nuits : le vignoble de Gevrey-Chambertin et les climats bourguignons](#)
 - [Corse - Bonifacio : une ville-citadelle face à un détroit stratégique et à la Sardaigne](#)
 - [Franche Comté - Le Pays de Montbéliard et le groupe automobile Peugeot à Sochaux.](#)
 - [Hauts-de-France - Le Touquet-Paris-Plage : une station balnéaire huppée de la Manche](#)
 - [Ile-de-France La banlieue nord-ouest de Paris : les mutations urbaines et économiques d'un territoire comme enjeu géopolitique](#)
 - [Ile-de-France - Paris : ville-capitale, ville mondiale](#)
 - [Ile-de-France - Roissy Charles de Gaulle, une plateforme aéroportuaire européenne et mondiale de premier plan](#)
 - [Normandie - Deauville et la Côte Fleurie : invention, permanences et recompositions d'un haut-lieu touristique au rayonnement international](#)
 - [Normandie - Le Havre : le port du Grand Paris, un port de la Northern Range européenne](#)
 - [Occitanie - Lourdes, cité mariale pyrénéenne](#)
 - [Provence-Alpes-Côte d'Azur - Avignon : un carrefour paradoxal entre attractivité et morcellement](#)

Géopolitique – Géostratégie

- Afrique
 - [Le détroit de Gibraltar : une porte, un verrou et une interface stratégique entre Atlantique et Méditerranée, Europe et Afrique](#)
 - [Egypte - Le Canal de Suez, l'autre vallée égyptienne : un rôle géoéconomique et géostratégique majeur](#)
- Amérique
 - [France - Guyane. Kourou : le Centre spatial guyanais, le port spatial européen](#)
 - [Asie Orientale](#)
 - [Chine - Jiuquan : un centre spatial chinois en Mongolie intérieure dans le désert de Gobi](#)
 - [Chine. Jiuquan et le corridor du Gansu : un rôle géostratégique dans la construction nationale chinoise et les Nouvelles Routes de la Soie](#)
 - [Corée du Sud - Séoul, une mégalopole en mutations sous fortes contraintes géopolitiques](#)
- Europe
 - [Le détroit de Gibraltar : une porte, un verrou et une interface stratégique entre Atlantique et Méditerranée, Europe et Afrique](#)
 - [Malte - La Valette : une île géostratégique, un pôle touristique et une place financière offshore en Méditerranée.](#)
 - [Russie - Baïkonour : une base spatiale russe au Kazakhstan, un enjeu géopolitique et géostratégique majeur](#)
 - [Russie - Le cosmodrome de Plesetsk : une base spatiale russe dans la taïga des hautes latitudes froides](#)
 - [Normandie - Cherbourg : une ville, un port militaire et un arsenal maritime d'importance géostratégique.](#)
 - [Ile-de-France - France - Paris : ville-capitale, ville mondiale](#)
 - [Îles du Pacifique](#)
 - [Océanie - Guam, une île du Pacifique au rôle géostratégique majeur pour la puissance étatsunienne](#)
 - [Rapa, une île des Australes tout au bout du monde](#)
 - [Tupai, un atoll inhabité qui a fait parler de lui](#)
 - [Terres polaires](#)
 - [Norvège - Archipel du Svalbard. Ny-Alesund : une base scientifique internationale, un enjeu géopolitique d'importance en Arctique](#)